



KONICA MINOLTA

柯尼卡美能达

AccurioPress C3080 AccurioPress C3070

彩色生产型数字印刷系统



Giving Shape to Ideas

创意改变世界

大幅提高数字印刷系统的生产力

柯尼卡美能达新数字印刷系统打开 应用新领域

AccurioPress C3080/C3070

无需专业技能

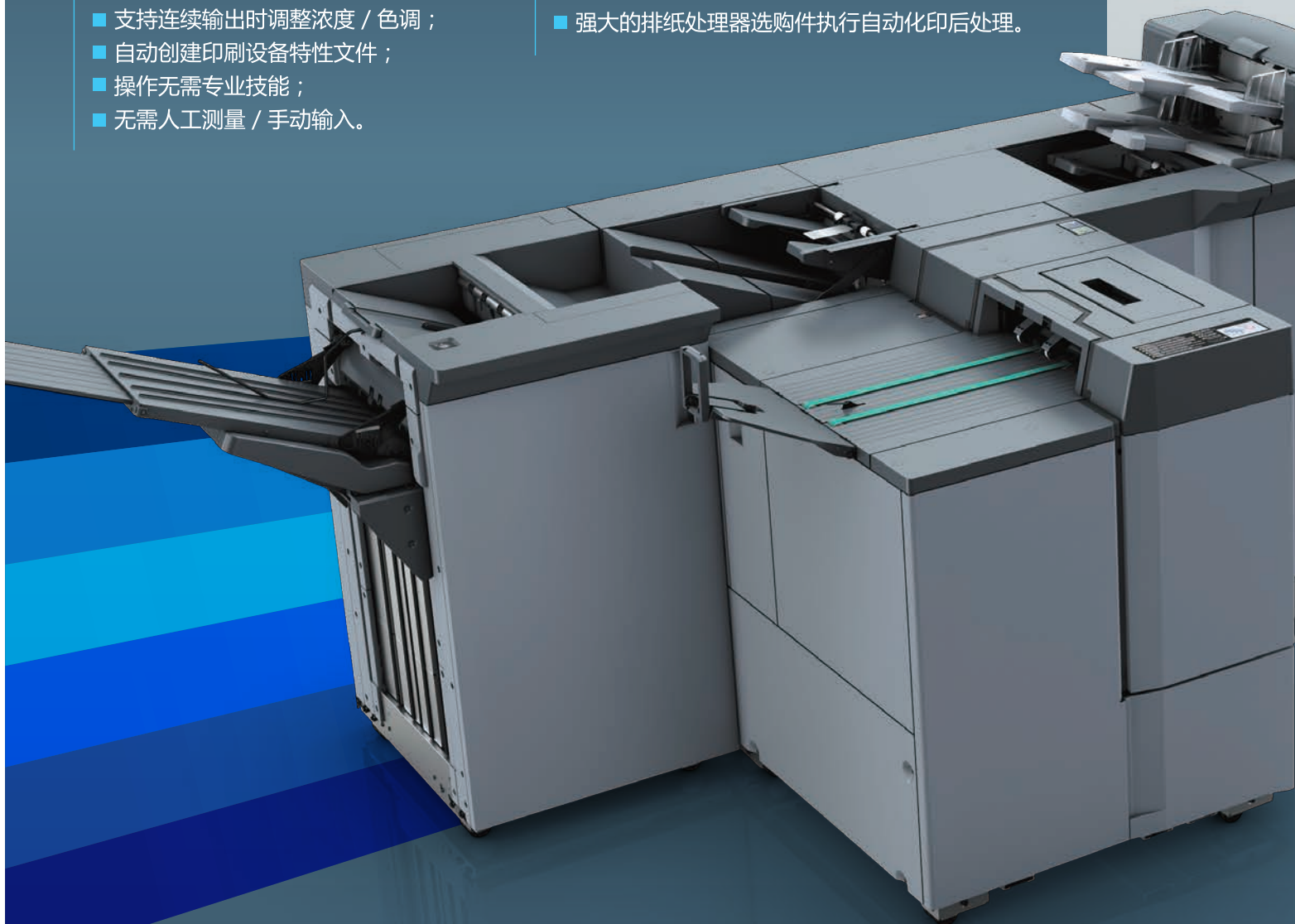
通过减少手动设置以及避免人为失误，由此实现稳定的高质量印刷。

- 自动色彩 / 正反对位调整；
- 支持连续输出时调整浓度 / 色调；
- 自动创建印刷设备特性文件；
- 操作无需专业技能；
- 无需人工测量 / 手动输入。

印刷质量和生产力并行不悖

同时实现高生产力和稳定的印刷质量

- 打印输出速度高达81页/分钟（A4横向）；
- 配备240面/分钟的高速同步双面扫描仪；
- 实时监测和调整色彩 / 正反对位；
- 实时调整纸张卷曲；
- 强大的排纸处理器选配件执行自动化印后处理。





通力协作

优良性能来自强大的系统支持

- 可根据功能、成本和工作流程从四种控制器中选择其一；
- 配合AccurioPro系列工作流程解决方案，实现高效管理；
- 配合JETvarnish系列生产出具备高附加值的特色印刷品。

灵活性

强大的纸张兼容能力有效拓展印刷服务范围

- 兼容350g/m²厚纸；
- 真空吸附式进纸系统辅助厚纸稳定传送；
- 横幅打印支持的纸张长度增至1,300mm；
- 新增支持762mm横幅的自动双面打印能力；
- 支持横幅连续输出；
- 信封专用定影组件带来传输可靠、高质量和高性价比的信封打印；
- 增强的纸张目录。

自动化

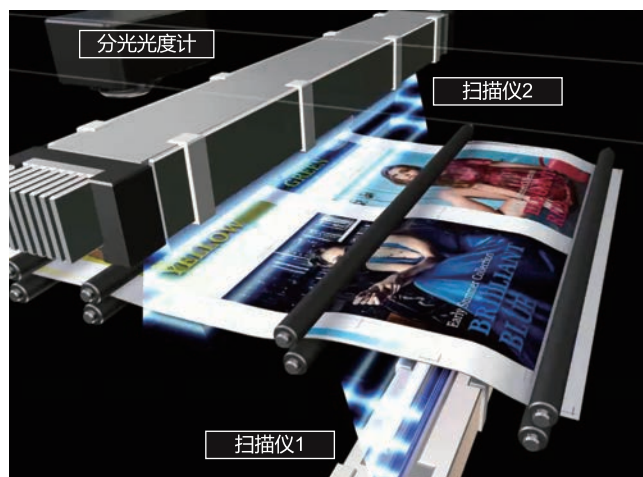
更少的人为操作以减少人为失误 智能质量优化器 [IQ-501] (选购)

智能质量优化器[IQ-501]可实现自动色彩管理和正反对位调整，无需像以前一样进行手动测量和输入数值，手动设置减少，使人为失误率降低，用户得以持续稳定地产出高质量印刷品。在印刷过程中实时检测和调整的能力使得印刷品质量稳定，不仅降低了废品率，减少了成本，同时还提高了客户信任度。

印前高精度色彩和对位调整

自动色彩和正反对位调整

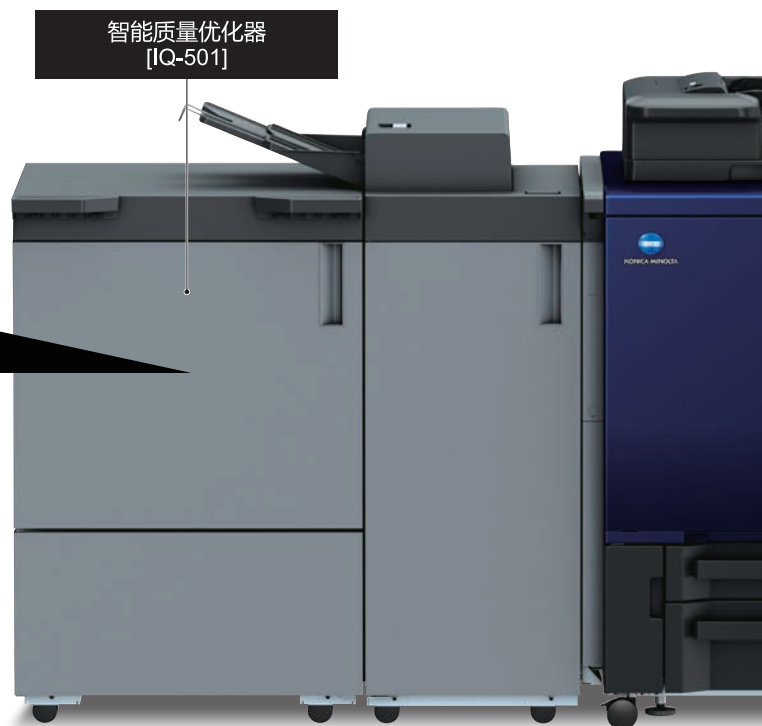
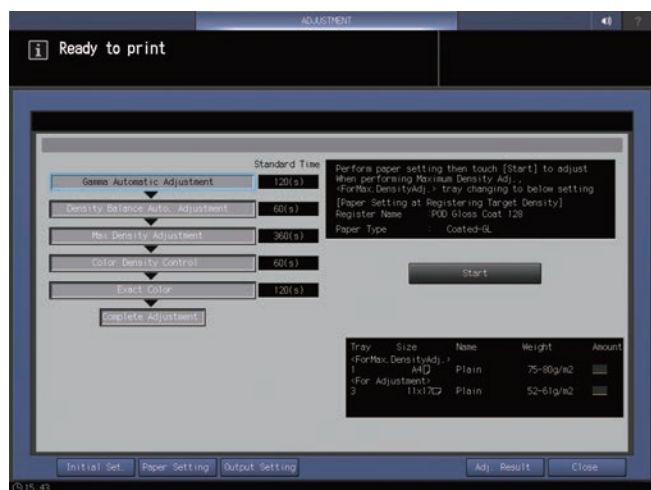
目前已实现自动化调整设备浓度、浓度平衡、色阶、灰平衡和正反对位，可显著缩短影响净生产时间的调整用时，提高设备运转率，同时也提高了客户利益，无需像以前一样手动测量或输入数值。IQ-501成功减少了因手动测量或输入错误造成的质量问题，不仅降低了对操作员的技能要求，还保证了印品质量。



IQ-501 配有两台扫描仪，通过一次传送印品即可进行实时校正，例如自动校正色彩和自动正反对位。此外，混合比色法采用了柯尼卡美能达分光光度计，进一步确保高精度色彩校正。

■ 自动执行色彩调整

一步操作即可自动执行多种调整，包括伽玛、浓度、灰度和灰平衡等。整套调整中的项目可以自行选择。不用操作员动手，设备即可自动执行高精度调整，用很短的时间一步完成日常运行所需调整。

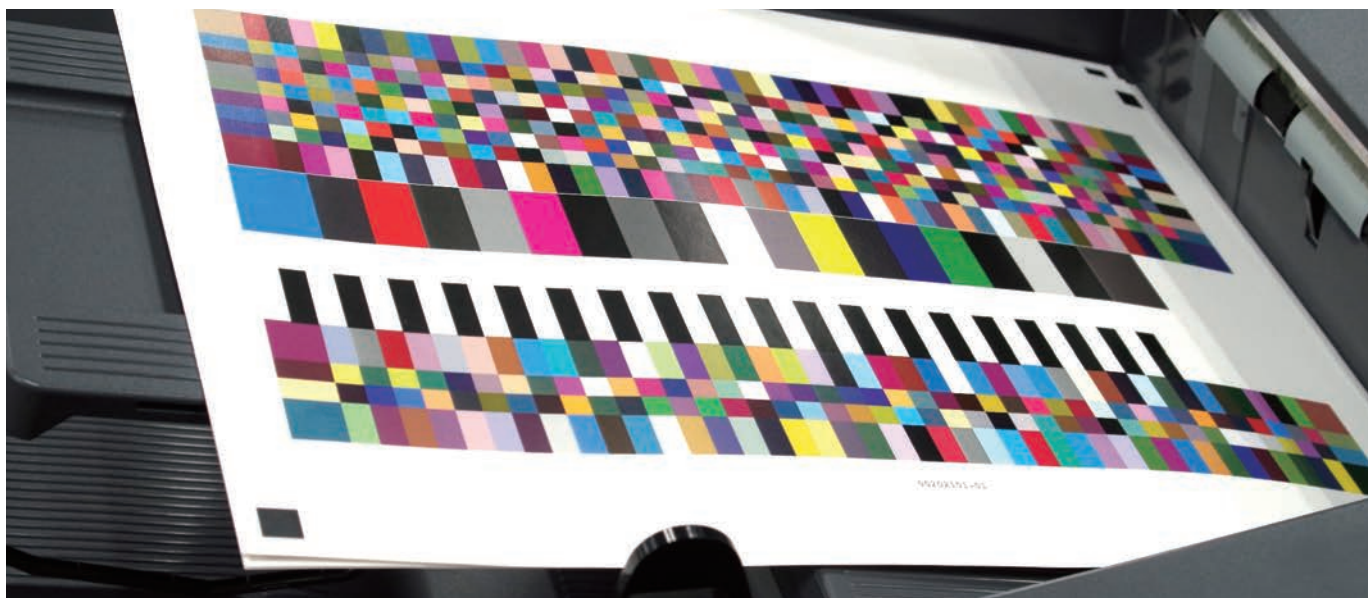


自动创建印刷设备特性文件和色彩验证

自动创建印刷设备特性文件

印刷设备特性文件以前需要人工创建，费时费力，现在IQ-501可以自行创建，省时省力。以前需要操作员分别为各种纸张类型创建色彩特性文件，现在IQ-501可以自动创建，无需操作员动手也无需具备相关技能。此外，IQ-501可验证已创建特性文件的色彩设置。





设备间每日的色彩控制以及印刷期间日常质量控制实现自动化

印刷期间稳定保持印刷质量

实时色彩和对位监测与校正

实时监测并自动校正色调和正反对位等，不会影响生产力。色彩波动和对位不准等情况得到有效控制，稳定保持质量。企业商标要求色彩稳定，卡片、小册子页码和书本要求对位精准，稳定的生产性能满足用户高标准需求。此外，色彩波动和对位不准等造成的印刷浪费也被控制，不仅降低了成本，同时也提高了客户信任度。



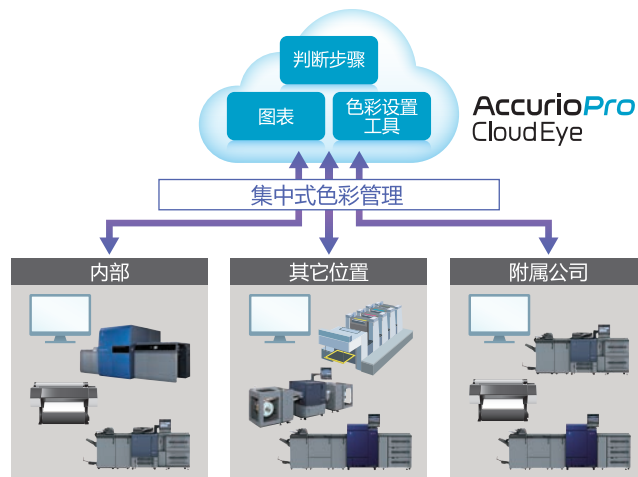
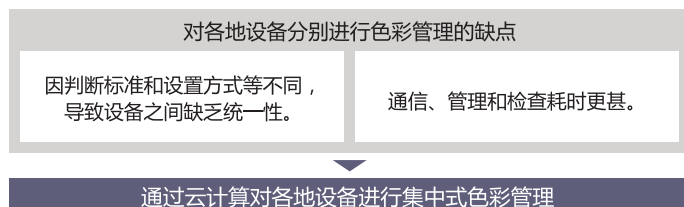
印刷纸张的页边交替印上CMYK和RGB+灰（3色）。此外还会在纸张的两面自动打印对位标记以检查对位情况。



连接云计算管理系统

AccurioPro Cloud Eye

通过云端，柯尼卡美能达的云计算色彩管理系统可对分散各地（内部办公室和工厂、附属公司设施等）的印刷设备进行集中式色彩管理。连接云端的印刷设备虽型号各异，但它们的色彩再现性能均受到高精度监测。监测过程高度自动化，无需操作人员具备特殊技能。



高质量

以高质量图像和高精度定位为特色，稳定保持印刷质量。

柯尼卡美能达忠实面对数字化印刷市场的高端需求，以其技术实现了高质量图像。各种条件下的色彩波动均被抑制在低范围内，从始至终都能够保持稳定的印刷质量和排纸处理效果。出色的图像质量带来的是印品价值的提升，是服务优势的扩大。

图像处理技术

S.E.A.D. V

以图像处理ASIC和自动化色彩调整功能为支撑，柯尼卡美能达图像处理技术S.E.A.D.V可生产出高质量印品。



高质量低能耗

Simitri HD^E 碳粉

由功能性高分子构成的三维混合结构高度兼容广泛的纸张类型，可实现自然纹理输出。此外，该碳粉仅需少许热量即可定影，显著降低了能耗。

■ 三维混合结构的碳粉颗粒

色料

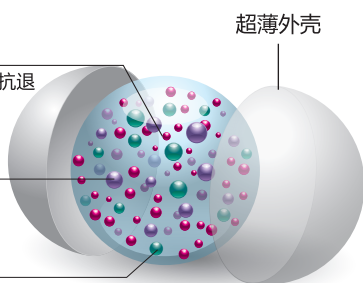
提高红色区域的再现能力并具有抗褪色性，增强了半色调和肤色质量。

高分子功能性聚合物

图像质量更高，能耗更低，处理速度更快。

高性能蜡

提高图像质量并降低能耗。



高精度对位调整

图像旋转和歪斜校正功能

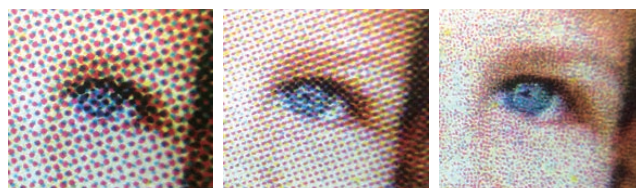
除了纸张正反两面打印位置调整和反面图像缩放外，还支持图像旋转和歪斜校正功能，方便操作员调整需要高精度正反对位的产品（例如名片、购物卡和票据等印制品）。



可根据应用选择加网

高质量加网

设备配有12种类型的加网，其中包括6种点加网、3种线加网和3种调频（FM）加网，可供用户根据需求（例如校样输出、相片打印和龟纹抑制）选用。



细小文本与细线条

字符线条细化和边缘增强

AccurioPress具备线条细化处理功能，该功能可有效改善字符增厚、轮廓字符模糊等症状，另外通过轮廓增强处理功能，可有效降低圆点背景轮廓字符和中间色字符的粗糙感，实现了良好的字符质量和易读性。



线条细化：OFF
轮廓增强：OFF

线条细化：正常
轮廓增强：正常

方便快捷的纸张设置

丰富的纸张目录

多种纸张类型均设有默认设置，此外还可根据需要进行注册其它设置。简单易懂的设置和人性化的搜索功能为准备工作提供了方便，同时也提高了生产效率。





将色彩波动和对位错误控制在低范围内以保持高质量的印刷

稳定的色彩再现

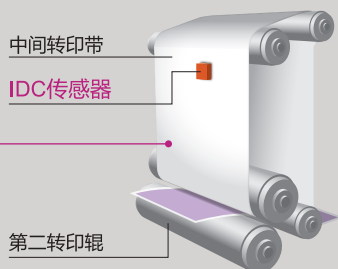
实时图像稳定控制

该功能可通过IDC传感器检测中间转印带上生成的浓度校正色块和点直径校正色块，在连续打印时以较短的间隔控制图像稳定性，从而通过两种浓度校准在较宽的浓度范围内输出稳定的高质量图像。

*在启用了图像稳定性优先设置时工作。

■ 实时色彩校准

用于浓度校正和点直径校正的色块在中间转印带上生成，并由IDC传感器检测。



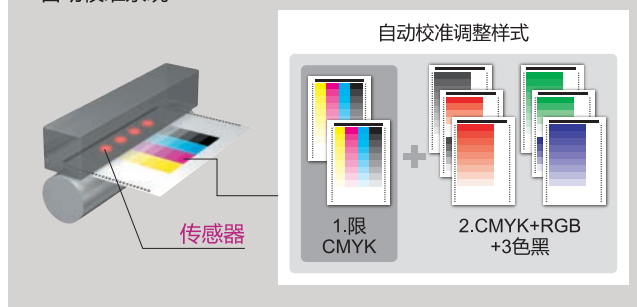
高精度以及自动化色调校正

自动校准系统

*选购

选购件中继组件[RU-518]具有浓度调整功能，可校正色阶浓度使之更符合输出纸张的特性。调整所用纸张为实际使用的纸张，这样可以确保色阶调整更精准，更符合纸张特性。除了CMYK测量模式外，还增加了以RGB和三色黑为目标色的测量模式。

■ 自动校准系统

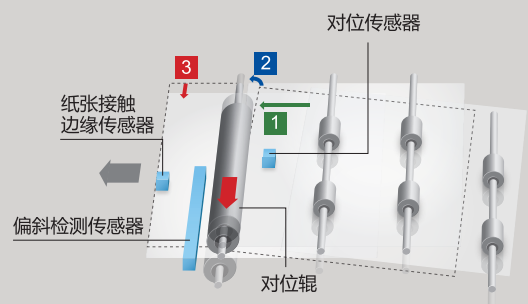


稳定的图像位置

高精度对位机构

对位摆动机构可以高精度检测纸张偏移和歪斜，这有助于实现专业和精准排纸的双面打印，例如裁切和书本装订对于对位精度要求非常高。该机构还会自动校正主机纸盒的进纸偏移。

■ 对位摆动机构



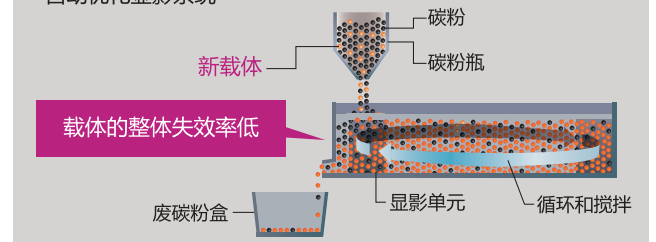
- 1 纸张传输方向偏移
- 2 辊反转并按压纸张以校正纸张位置。
- 3 当偏斜检测传感器检测到纸张偏移时，对位辊会移位至侧边以校正偏移。

稳定的显影剂

自动优化显影系统

系统会随碳粉供应补充新的载体以更新显影剂中的载体，从而稳定显影剂状态，确保系统整个生命周期都可以保持高质量的图像输出。显影剂寿命延长也进一步压缩了停机时间。

■ 自动优化显影系统



灵活性

广泛兼容纸张厚度和长度进一步拓展了打印服务范围

除了正常打印作业之外，AccurioPress还灵活支持各类打印作业，例如350g/m²厚纸打印、长度1,300mm以下的横幅打印、自动双面打印和稳定的低成本信封打印。灵活处理各类打印作业的能力有利于拓展新业务，把握新机遇。

广泛支持纸张克重

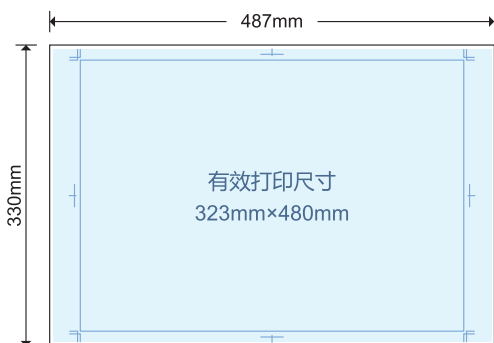
厚纸打印支持可达350g/m²

可进行350g/m²厚纸打印。除了样品包装打印外，打印服务范围还扩展至标签、DM广告单、立式菜单和促销宣传单打印等。

适合使用拼版

A3全出血打印

AccurioPress可兼容330×487mm的纸张尺寸，有效打印区域可达323×480mm。系统支持带对位标记的A3尺寸全出血打印，当然也支持带对位标记的双面A4打印。

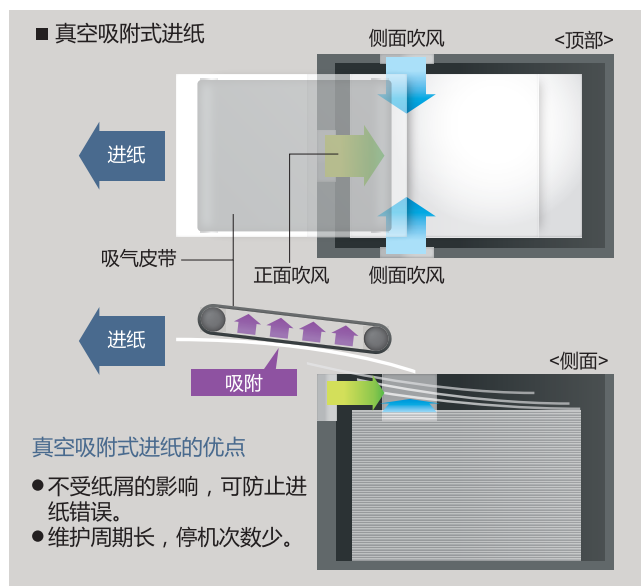


可靠进纸

真空吸附式进纸系统

*选购

[PF-707m]进纸单元采用了吸气式进纸。空气辅助功能从侧面和正面吹送空气以分离纸张，然后纸张被吸附到吸气皮带上进行可靠的传送。优化气流控制，使其与纸张类型相匹配，因此无论是会加重传送负载的厚纸，还是胶印纸张或铜版纸，都可以实现稳定进纸。



使用专用定影组件进行高速打印

信封打印

*选购

使用信封专用定影组件[EF-103]实现了稳定和高质量的信封打印，即使执行高速打印，质量也不会有丝毫下降。由于相叠部分的光泽差异较小，因此可以使用中间胶合通用信封，这有利于控制整体打印成本。





进一步增强横幅打印功能 (选购)

优秀的横幅打印能力

1,300mm横幅打印

1,200mm横幅打印能力本已非常优秀，现在更增至1,300mm。可以在横幅纸张上打印6个A4或Letter尺寸，因此可以使用特别的打印材料来制作目录、小册子和促销宣传单以及海报。

进一步提高横幅打印能力

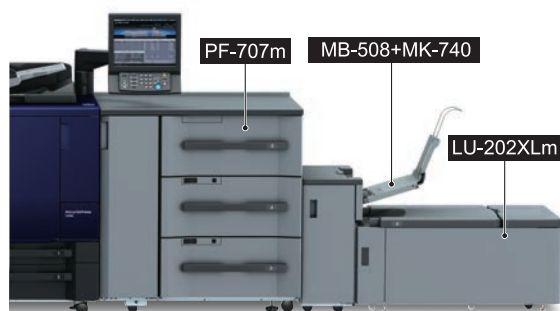
自动双面横幅打印

自动双面横幅打印功能可支持的长度为762mm，因此可以高效印制A4/Letter尺寸的三折叠菜单、小册子和目录。



支持大量横幅打印

正常幅面和横幅幅面均可大容量进纸



安装兼容横幅纸张的大容量纸仓[LU-202XLm]和横幅打印托盘[MK-740]*1 实现横幅纸张连续进纸。出纸单元经过增强后，可实现连续输出1,000张横幅纸张*2，从而提高了书本封面等大批量打印作业的生产效率。此外，大容量纸仓可连接大容量纸柜[PF-707m]（3个纸盒），从而可以大批量打印正常幅面的纸张，系统因此具备了灵活处理各类作业的能力。

*1 连接多功能手送纸盒[MB-508] *2 可达762mm

| | PF-707m | MB-508+MK-740 | LU-202XLm |
|------------------|----------|---------------|-----------|
| 正常尺寸 | 可达4,630张 | 可达250张 | 可达,2500张 |
| 横幅 (可达762 mm) | — | — | 可达1,000张 |
| 横幅 (可达1,300mm) | — | 可达10张 | — |

高生产力

大幅提高设备运行率以快速响应各类作业

实现高达81页/分钟的输出速度（A4幅面）。此外，由于采用了高速双面同步扫描仪，加上智能质量优化器减少了调整用时，因此整体增加了完全用于印刷的生产时间，从而提高了处理大印量作业和短交付周期作业的能力。

大幅提高生产力

高达81页/分钟的高速输出能力（A4）

对比现有机型，A4尺寸的输出速度提高了约14%（71页/分钟»81页/分钟），A3尺寸提高了约18%，而厚纸（300g/m²）的生产力显著提高，可达46%。

* C3080适用



大容量进纸能力显著减少了停机时间

大容量进纸和堆叠能力

在进纸容量达1,500张的主机纸盒的基础上，连接三个大容量纸柜[PF-707m]*¹，实现了可达15,390张的进纸容量，减少了补充纸张所占用的时间和精力，提高了大印量打印作业的生产效率。此外，串连两台大容量堆叠器[LS-506]*¹可将堆叠能力提高至10,000张。还可使用手推车轻松搬运排出的文档进行下一步处理。

扫描速度高达240面 / 分钟

高速双面同步彩色扫描仪

*选购

可实现双面同步扫描，以240面/分钟¹的速度高速扫描单色和彩色原稿。可容纳300张²，快速执行文件数字化。此外设备还具备双张进纸检测器，减少了进纸错误，提高了生产效率。

*¹ A4，300dpi；

*² 80g/m²。

*可连接至 C3080/C3070



■大容量接纸器[OT-510]*¹

接纸器可容纳4,200张纸，强大的纸张堆叠能力有利于提高离线工作流程的生产效率，该流程的主要工作是印后处理。

*¹ 选购

*容量均基于80g/m²计算得出



| | LS-506 | LS-506 |
|----|-----------|--------|
| 总共 | 5,000张 | 5,000张 |
| | 可达10,000张 | |



卷曲校正功能可同时带来打印质量和印后处理效率的提升（选购）

无需停机进行卷曲调整

实时卷曲校正

在印刷系统中加上中继组件[RU-518]即可实现实时卷曲校正，校正功能可在20步以内精准校正卷曲。无需中断打印也可让纸张平整如初，从而减少了印后处理的工作负荷和浪费。

提高印后处理过程中的可操作性

混合卷曲调整

在标配了机械去卷机构的中继组件 [RU-518] 上配备加湿去卷组件 [HM-103]，即可组成具有两种去卷功能的混合去卷机构。增湿功能冷却被定影单元加热的纸张，并从纸张背面补充被烘干的水分，让纸张硬度降低以便于卷曲调整。该功能不仅可以校正卷曲，还可以去除静电，因此大幅提高了离线印后处理的工作效率。

增湿设置加水十分方便，可在打印期间从RU-518的上部注入。



| | 主机纸盒 | PF-707m | PF-707m | PF-707m |
|------|--------|---------|---------|---------|
| 上部纸盒 | 500张 | 1,390张 | 1,390张 | 1,390张 |
| 中间纸盒 | - | 1,390张 | 1,390张 | 1,390张 |
| 底部纸盒 | 1,000张 | 1,850张 | 1,850张 | 1,850张 |
| 总计 | 1,500张 | 4,630张 | 4,630张 | 4,630张 |

进纸容量可达：15,390张

在线排纸处理

高规格在线排纸处理器显著提高印后处理效率 (选购)

在线选购件种类齐全，支持鞍式装订和胶装装订等广泛应用，配合丰富的折页功能可满足各种不同需求，出色的可操作性有效实现专业水平的高质量印后处理，为规模化内部生产带来极大的成本优势和生产周期优势。

高规格的鞍式书本装订

鞍式装订器[SD-513]

鞍式装订器[SD-513]可进行鞍式装订12页的300g/m²厚纸，以及200页的书本（64g/m²）。可对小册子进行4点装订，也具备裁切、多页对折和多页三折等功能。



■ 压痕功能

使用选购件压痕组件[CR-101]可实现四条压痕，从而可以减少立式菜单和促销宣传单等厚纸产品因折页产生的碳粉龟裂，保证了印品的质量。



■ 书脊角形成功能

安装方背组件[FD-504]后可形成书脊角，书脊角可使鞍式装订的小册子平整，保证了印品质量。扁平的书脊装订方式可减少运输过程中的空间需求和工作量。



■ 三边裁切功能

裁切组件[TU-503]可裁切纸张的顶边和底边，配合标配的前缘裁切功能可实现全出血输出。



普通鞍式书本装订



带书脊角形成和三边裁切的鞍式书本装订



空间节约型多合一装订器

排纸处理器[FS-532]

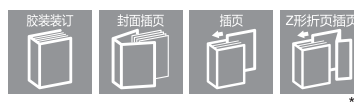
带切订刀的装订排纸处理器可装订100张纸^{*1}，并且可选配三个子选购件以实现鞍式装订、插页和打孔功能，这样即使空间小也可执行多项操作。



600页的小册子

胶装装订器[PB-503]

可对600页或厚度为30mm的纸进行胶装装订，可将克重高达216g/m²的纸用作封面，通过精准的纸张对齐实现高质量书本装订。此外，使用多功能折页打孔器[FD-503]可在胶装装订过程中插入Z形折页纸张，在报告和手册等小册子中插入A3尺寸图纸，提高了书籍装订作业的灵活性。



*1 安装了FD-503时



适用于小批量手册和目录

鞍式装订器[SD-506]



可对200页纸 (80g/m²) 进行鞍式书本装订, 可进行前缘裁切、多页对折和多页三折功能。

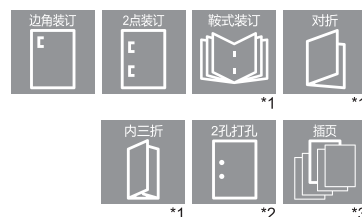


普通型排纸处理器

排纸处理器[FS-531/FS-612]



FS-531可对50页 (80g/m²) 进行侧边装订, 而FS-612除了侧边装订功能外, 还具备鞍式装订功能和两种折页功能 (支持SRA3纸张尺寸), 用户可根据需要进一步扩展系统, 丰富功能, 使其可以完成诸如打孔和封面插页等任务。



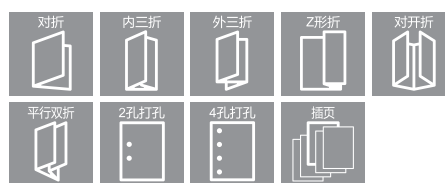
*1 安装了FS-612
*2 安装了PK-512时
*3 安装了PI-502时



具备丰富的折页功能

多功能折页打孔器[FD-503]

具备平行双折、对开折页、对折、三折和Z形折页功能等, 该组件可方便制作宣传单, 另外还可进行2孔和4孔打孔, 以及可以设置两种插页。



实用性

按需选择打印控制器和相关解决方案 以优化打印环境

可根据使用情况选择高规格控制器来提高生产效率，稳定产品质量。除了将AccurioPro解决方案和办公设备相结合，还可以使用其它各种解决方案应用来实现优化工作流程，打造先进的人力节约型打印环境。

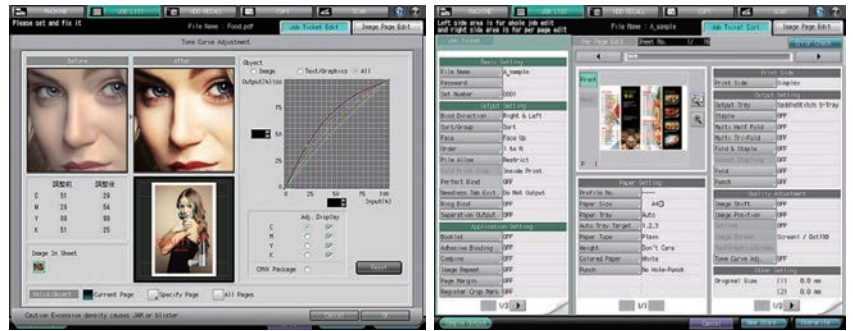
无缝结合的作业和色彩管理

柯尼卡美能达图像打印控制器[IC-605A]

*选购

■ 作业控制 / 编辑可从主机控制面板启用

通过直观的操作进行作业管理，例如作业票和标记页数等。可使用与 Color Centro 相同的方法调节色调曲线。此外，连接 USB 鼠标可提供类似于 PC 的操作环境。



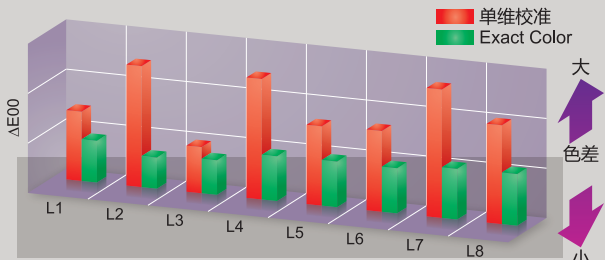
色调曲线调整

作业票编辑

■ Color Centro (色彩管理工具)

配备的Exact Color可执行高精度三维校准，与传统的单维校准相比，前者明显提高了色彩管理能力。可以执行工作、编辑、设置等其它匹配主机色彩的任务，如色彩调整、创建色彩特性文件和模拟等。RIP文件可以使用这些功能。

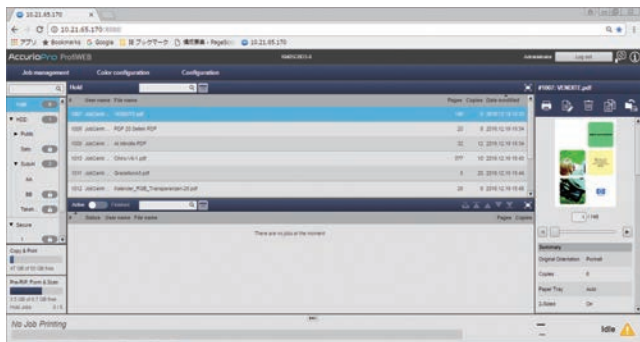
■ 对比Exact Color和单维校准的色彩调整能力



水平轴 (L1-L8) : 因天气变化等因素导致色度波动的环境
垂直轴 (色差 ΔE) : 标准环境中的色彩和设想环境中的色差

■ AccurioPro Print Manager

使用Web浏览器进行作业管理。界面简洁易用，且与主机面板和打印机驱动程序密切相关，进一步提高了操作效率。此外还可从该屏幕启动Color Centro，实现了无缝衔接管理。



■ 配备APPE4.2 (选购)

系统配备了Adobe的APPE 4.2 (Adobe PDF打印引擎4.2)，可直接处理PDF文件以获取合适的透明效果，无需访问打印机驱动程序。



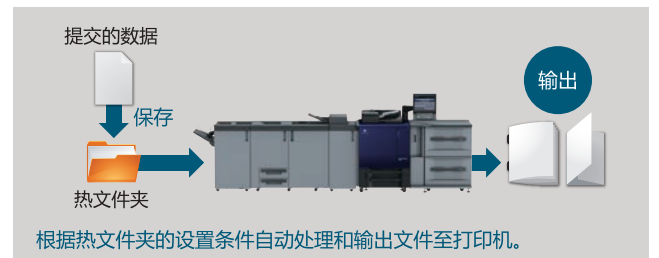
■ 兼容JDF

JDF是一种用于在打印过程中显示和传送作业的标准格式，由于兼容该格式，操作人员可以使用熟悉的CTP工作流程RIP (例如APOGEE、EQUIOS和Prinergy^{*1})，实现无缝连接胶印机的混合工作流程。因此,胶印处理包含了数码打印,实现了灵活处理。

*1 "APOGEE"是爱克发·吉华集团的CTP工作流程RIP, "EQUIOS"是属于网屏制造股份有限公司, "Prinergy"是属于伊士曼柯达公司。

■ AccurioPro热文件夹

AccurioPress配备了热文件夹工具，该工具可提高工作效率且十分适合自动处理一些项目，例如需要经常打印的文档，以及仅可通过特定打印流程进行处理的文档。热文件夹工具可减轻注册作业的工作负荷，减少需要操作人员执行的工作流程。



具备高规格功能和易用性的控制器

Fiery打印控制器[IC-313/IC-417]

*选购

■出色的处理速度和质量

实现以1200dpi×8位的分辨率高速进行RIP处理。拥有丰富的色彩特性文件，可灵活进行色彩管理。

■色彩管理

IC-313/417可对各CMYK、RGB和专色空间执行色彩管理而不分是何应用程序或文件格式，是进行校样和生产可交付产品的理想色彩管理控制器。

■配备APPE 4.4

配备的APPE 4.4 (Adobe PDF打印引擎4.4) 标准支持PDF文件的透明效果处理^{*1}。

^{*1} [IC-313]支持

■Command WorkStation

在作业中心和设备中心这两个界面上高效管理来自PC的作业。



作业中心

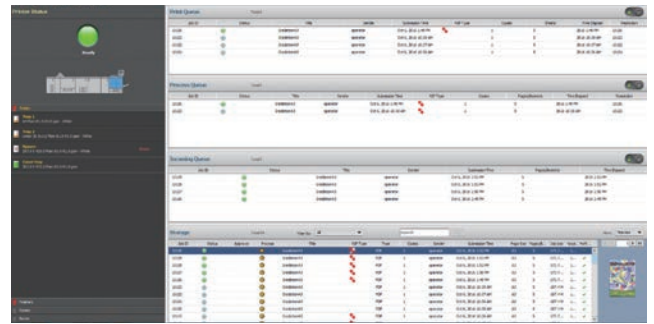
设备中心

优化与Creo RIP的配合

Creo打印控制器[IC-314]

*选购

外置式 Creo® 图像打印控制器 IC-314 选购件的特色众多：如专色高级色彩特性处理和目标配置文件、完整的 Pantone GOE 库、色彩集、色彩打印集、易用的 VIPP 文件生成器、高级胶装装订器支持、全面集成 Kodak 打印系统。



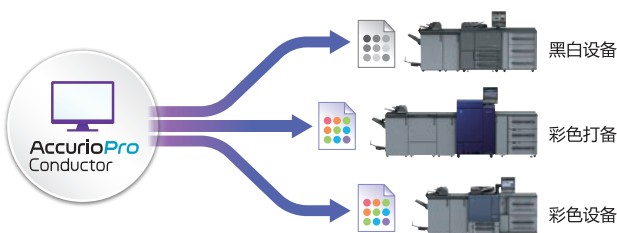
优化工作流程，提高生产力，降低成本。

作业管理解决方案

AccurioPro Conductor

*选购

集中管理多台打印机，自动化处理各项操作，显著提高工作效率，无缝执行不同规格和要求的多种类打印作业来提高工作效率。此外还可自动在打印成本相对较低的黑白打印机上打印彩色文件中包含的黑白页面，有利于降低总体打印成本。



支持可以连接办公设备的应用

支持OpenAPI/IWS

支持可以连接办公设备的bizhub Connector在主机中添加和注册应用程序，即可从主机的操作面板连接各种云计算服务^{*1}和SharePoint Server^{*2}，实现连接外部服务以上传扫描数据和直接打印等。此外，结合OpenAPI版本4.7可使用多种解决方案应用程序，例如认证、收费和普通打印等。

^{*1} 具体信息请咨询柯尼卡美能达工作人员

^{*2} SharePointServer 2007/2010/2013/2016

生态保护

■节能

除使用Simitri HD[®]碳粉实现节能外，还通过优化定影处理，降低定影温度以实现进一步节能。

■环保材料

大量结合使用再生树脂和生物塑料，资源得到了高效利用并积极采用了环保材料。它还采用了无铅轴以保护环境 and 用户健康。



AccurioPress C3080/C3070—般规格

| | | |
|----------------------------|---|----------------------------|
| 型号名称 | AccurioPress C3080 | AccurioPress C3070 |
| 类型 | 落地式 | |
| 颜色支持 | 全彩色 | |
| 分辨率 | 600×600dpi | |
| 扫描 | 相当于3,600×1,200 dpi | |
| 打印 | 8位/256色阶 | |
| 灰度 | 8位/256色阶 | |
| CPU | Intel Core i5 4570S 2.9 GHz | |
| 内存 | 10GB (选购IC-605A和UK-104时可扩展到18GB。) | |
| 硬盘 | 1TB×3 | |
| 原稿类型 | 纸张、书本、三维物体 | |
| 原稿尺寸 | A3或11"×17" | |
| 打印区域 | 323×480mm | |
| 纸张尺寸 | 标准：SRA3、A3、B4、SRA4、A4、B5、A5、13×19、12×18、11×17、9×11、8 1/2×14、8 1/2×11、5 1/2×8 1/2S、Tab纸 (A4, 8 1/2×11)，330×487mm-140×182mm ¹ 多功能手送纸盒 (选购)：SRA3、SRA4、A3、B4、A4、B5、A5、B5S、13×19、12×18、11×17、8 1/2×11、明信片，100×148mm-330×487mm (横轴打印模式：1,300mm) | |
| 图像无效区域 | 顶部：4.0 mm或以下，底部：4.5 mm或以下，两侧：3.0 mm或以下 | |
| 预热时间 | 390秒或以下 (室温20°C，额定电源) | |
| 首页复印 | 彩色 | 6.9秒或更少 |
| 时间 ^{*2} | 黑白 | 4.2秒或更少 |
| 连续打印速度 | 81/81页/分钟 (A4横版) | 71/81页/分钟 (A4横版) |
| 彩色/黑白 ³ | 45/45页/分钟 (A3) | 39/45页/分钟 (A3) |
| 复印缩放倍率 | 等倍 | 1:1.05%或以下 |
| | 放大 | 1: 1.154/1.224/1.414/2.000 |
| | 缩小 | 1: 0.866/0.816/0.707/0.500 |
| | 预设 | 3种 |
| | 缩放 | 25至400% (以0.1%为增量) |
| 纸张容量 (80g/m ²) | 标配：1500张 (80g/m ²)，选购件：多功能手送纸盒，250张 (80g/m ²) | |
| 纸张克重 | 62g/m ² 至350g/m ² (铜版纸：81g/m ² 至350g/m ²) 主机：62g/m ² 至256g/m ² PF-707m：62g/m ² 至350g/m ² 多功能手送纸盒、PF-602m、LU-202 XLm、LU-202m：62g/m ² 至300g/m ² | |
| 多张连续复印 | 1-9,999张 | |
| 自动双面 | SRA3、SRA4、A3、B4、A4、B5、A5、B6S、A6S、13×19、12×18、11×17、9×11、8 1/2×14、8 1/2×11、5 1/2×8 1/2S、明信片，330×487mm-100×148mm 纸张重量：62g/m ² 至350g/m ² | |
| 电源 | AC220至240V 21A, 50 Hz / 60 Hz | |
| 功耗 | 4900W或以下 (仅主机) | |
| 尺寸 (宽×深×高) | 800×903×1,076mm (主机+原稿盖板) | |
| 所需空间 | 正面640mm起 (用于拉出ADU单元)，后导管200mm起，两边100mm起 | |
| 重量 | 约316kg | |

*1 从纸盒2进纸。 *2 在稿台上扫描A4横版原稿时 (100%缩放，纸盒1) *3 打印速度因纸张类型不同而异。

打印控制器

| | | |
|--------|--|---|
| 类型 | IC-605A | IC-417 |
| CPU | 与主机一致 | Intel Celeron G8120 2.7GHz |
| 内存 | 4GB，(UK-104：4GB，加主机共18GB) | 2GB |
| 硬盘 | 1TB×3,UK-104: 500GB | 500GB |
| 操作系统 | Windows Server 2008/R2, 7, 8.1, Server 2012/R2, 10, Server 2016, MacOS 10.8-10.12 | Windows Server 2008, 7, 8.1, Server 2012, 10, Server 2016, MacOS 10.8-10.12 |
| 页面描述语言 | PS3 (CPSI3020), PDF Ver.1.7, 兼容TIFF Ver.6, PPLM Ver.2.2, 兼容PCL5c, 兼容PCL XL (PCL6 Ver.3), APPE Ver.4.2 ¹ , PDF/VT Ver.2 ¹ *1. 需UK-104+UK-218 | PS3 (CPSI3020), PDF Ver.1.7, PCL (5,6)模拟 |
| 协议 | TCP/IP, NetBEUI, IPP, WSD, SMB, Bonjour | TCP/IP, SNMP, IPP, FTP, SMB, Bonjour, LPR |
| 字体 | Adobe 136种, PCL 80种 | 138种 |
| 接口 | 10/100/1000Base-T | 10/100/1000Base-T |
| 扫描分辨率 | 600×600dpi, 1,200×1,200dpi | 600×600dpi, 1,200×1,200dpi |

| | | |
|--------|---|--|
| 类型 | IC-313 | IC-314 |
| CPU | Intel Core i5-4570S 2.9GHz | Intel Core i7-4790S 3.2GHz |
| 内存 | 4GB | 12GB |
| 硬盘 | 1TB | 系统盘：1TB，图像盘：2TB |
| 操作系统 | Windows Server 2008, 7, 8.1, Server 2012, 10, Server 2016, MacOS 10.8-10.12 | Windows Server 2008, 7, 8.1, Server 2012, 10, Server 2016, MacOS 10.8-10.12 |
| 页面描述语言 | PS3 (CPSI3020), PDF Ver.1.7, PPLM Ver.3.0, APPE Ver.3.0, PCL (5,6)模拟 | PS3 (CPSI3020), PDF Ver.1.7, APPE Ver.3.4, PPLM Ver.2.2, PPLM/VDX, CreoVPS, 优化的PS, PDF/VT2 |
| 协议 | TCP/IP, SNMP, IPP, FTP, SMB, Bonjour, LPR | TCP/IP, SMB, Bonjour, LPR |
| 字体 | 138种 | 207种 |
| 接口 | 10/100/1000Base-T | 10/100/1000Base-T |
| 扫描分辨率 | 600×600dpi, 1,200×1,200dpi | 600×600dpi, 1,200×1,200dpi |

* 本印刷品中所指的纸张类型及克重是在特定的环境下进行的，部分未经过测试的纸张，可能未必适合打印生产。

柯尼卡美能达产品采用环保设计



符合能源之星标准
使用可回收材料
ISO认证工厂生产

中国国家强制性
产品认证



柯尼卡美能达办公系统(中国)有限公司
地址：上海市淮海中路98号金钟广场18楼
电话：021-6032-1200 传真：021-5302-3051
邮编：200021 http://konicaminolta.com.cn
免费咨询热线：800-820-2656

选购件

| | |
|---------------------------|--|
| DF-706输稿器 (S：短边进纸) | 容量 纸张尺寸 纸张克重 扫描速度 300张 ¹ A3、B4、A4、B5、B6S、11"×17"、8 1/2"×11" 单面：35-210g/m ² ；双面：50-128g/m ² 600dpi 彩色：75页/分钟，双面：150页/分钟 (A4横版) 黑白：80页/分钟，双面：160页/分钟 (A4横版) 300dpi 彩色/黑白：单面120页/分钟，双面：240页/分钟 (A4横版) |
| EF-103信封定影组件 | 信封克重 信封尺寸 PF-707m纸张尺寸 大容量纸柜 |
| PF-602m大容量纸车 | 纸张克重 纸张容量 纸张尺寸 |
| LU-202m/202XL/202XLm大容量纸仓 | 纸张克重 纸张容量 纸张尺寸 |
| RU-518中继组件 | 纸张克重 纸张容量 纸张尺寸 |
| LS-506大容量堆叠器 | 纸张克重 纸张容量 纸张尺寸 |
| FD-503多功能折页打孔器 | 打孔类型 折页类型 纸张尺寸 |
| SD-506鞍式装订器 (S：短边进纸) | 纸张克重 装订容量 裁切张数 折叠容量 |
| PB-503胶装装订器 | 纸张尺寸 纸张克重 装订页数 |
| FS-612鞍式装订排纸处理器 (S：短边进纸) | 纸张尺寸 纸张克重 容量 |
| FS-531装订排纸处理器 | 纸张尺寸 纸张克重 容量 |
| FS-532装订排纸处理器 | 装订模式 纸张尺寸 纸张克重 纸张容量 装订模式 |

¹ 80g/m²

² 当纸张长边小于140mm，必须连接纸张辅助零件。

产品外形，配置和/或规格若有变更，恕不另行通知。

柯尼卡美能达、KONICA MINOLTA 徽标和符号标记、“Giving Shape to Ideas”、bizhub、bizhub PRO、bizhub PRESS、AccurioPress、AccurioPrint、AccurioPro、Magicolor、PagePro、PageScope、Simitri、Simitri HD、Simitri HD+、S.E.A.D.、S.E.A.D.II、Printgroove 和柯尼卡美能达综合提案服务及其各自的徽标是柯尼卡美能达株式会社的商标或注册商标。所有其它品牌和产品名称均是其各自公司或机构的注册商标或商标。

咨询或购买请洽：



本印刷品版权归柯尼卡美能达办公系统(中国)有限公司所有，未经许可，不得转载

2018年7月版